

社会保障卡申领 办事指南

1 快速指引

事项名称	社会保障卡申领	实施主题	铜陵市人力资源和社会保障局
受理条件	持有法定有效身份证件的自然入，包含我省户籍人员、在省内就业或者参加社会保险的外省人员、台湾居民、香港和澳门居民、外国人		
咨询电话	0562-12333	监督电话	0562-2126822
承诺时限	1个工作日	办理时间	工作日上午9:00-12:10, 下午1:10-5:00
办理地点	安徽省铜陵市铜官区湖东路666号政务服务中心一楼人力社保服务厅社保卡事项办理专窗		
预约方式	无		

2 基本信息

目录清单名称	社会保障卡服务	目录子项名称	社会保障卡申领
事项名称	社会保障卡申领	基本编码	002014010001
事项类型	公共服务	事项编码	11340700733033993F300201401000101
服务对象	自然人	实施清单编码	11340700733033993F3002014010001
法定办结时限	5个工作日	承诺办结时限	1个工作日
是否收费	否	办理深度	四级（全程网办）
办理形式	网上办理, 窗口办理, 快递申请	到办事现场次数	0次
网上办理形式	互联网咨询, 互联网收件, 互联网预审, 互联网受理, 互联网办理, 互联网办理结果信息反馈		

办理地点	安徽省铜陵市铜官区湖东路666号政务服务中心一楼人社保服务厅社保卡事项办理专窗		
办理时间	工作日上午9:00-12:10, 下午1:10-5:00		
所属部门	铜陵市人力资源和社会保障局	所属区划	铜陵市
实施主体	铜陵市人力资源和社会保障局	实施主体性质	授权组织
行使层级	市级	办件类型	即办件
委托部门	无	权力来源	上级授权
行使内容	无	是否属于联办件	否
是否有联办机构	否	联办机构	无
是否有权限划分	否	划分标准	无
是否属于上报件	否	下沉办理	否
通办范围	全市, 全县	是否支持网上支付	否
阶段性办理	否	办理时间段	无
是否有特别程序	否		
是否支持预约	否	预约方式	无
是否有数量限制	否	数量限制说明	无
是否支持代办	否		
受理条件	持有法定有效身份证件的自然入, 包含我省户籍人员、在省内就业或者参加社会保险的外省人员、台湾居民、香港和澳门居民、外国人		
是否进驻大厅	是	材料收取形式	窗口收取, 邮寄收取
结果名称	社保卡	结果样本	社保卡样本.png
结果领取方式	窗口领取	办理结果领取说明	无
监督投诉方式	0562-2126822	咨询方式	0562-12333
年审年检	无		

设定依据	<p>1. 《关于印发“中华人民共和国社会保障卡”管理办法的通知》（人社部发〔2011〕47号）第二章：发行管理；第三章：制作管理；第四章：应用管理。 2. 《关于社会保障卡加载金融功能的通知》（人社部发〔2011〕83号）二、功能定位：社会保障卡加载金融功能主要通过 在社会保障卡上加载银行业务应用实现。加载金融功能后的社会保障卡，作为持卡人享有社会保障和公共就业服务权益 的电子凭证，具有信息记录、信息查询、业务办理等社会保障卡基本功能的同时，可作为银行卡使用，具有现金存取、 转账、消费等金融功能。具有金融功能的社会保障卡的金融应用为人民币借记应用，暂不支持贷记功能。芯片中应同时 包含人力资源社会保障应用和金融应用。 3. 《关于印发社会保障卡发行管理流程的通知》（人社厅发〔2014〕20号）全文。 4. 《关于加快推进社会保障卡应用的意见》（人社部发〔2014〕52号）全文。 5. LD/T 32—2015《社会保障卡规范》全文。 6. LD/T 33—2015《社会保障卡读写终端规范》全文。</p>
------	--

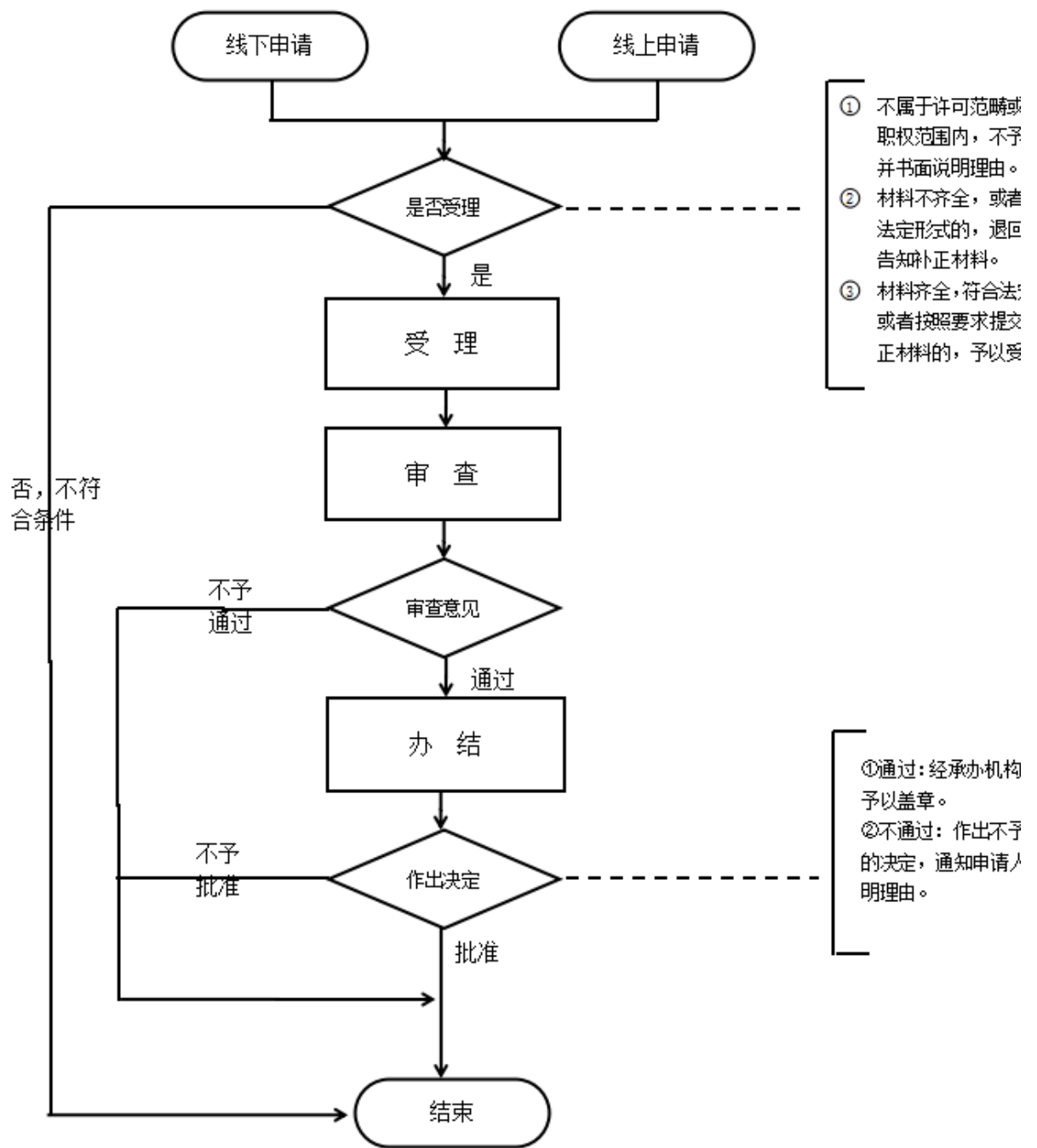
③ 受理条件

持有法定有效身份证件的自然入，包含我省户籍人员、在省内就业或者参加社会保险的外省人员、台湾居民、香港和澳门居民、外国人

④ 申请材料

材料名称	来源渠道	材料类型	纸质材料份数	材料形式	材料必要性	填报须知
居民身份证或居民户口簿或港澳居民来往内地通行证或台湾居民来往大陆通行证或港澳台居民居住证或护照或外国人永久居留身份证	政府部门核发	原件	原件1份	纸质或电子	必要	提供材料真实有效
电子照片	申请人自备	原件	0份	电子	必要	提供材料真实有效

⑤ 办理流程



线上通过安徽政务服务网铜陵分行申请，线下通过安徽省铜陵市政务服务中心一楼人社服务大厅社保卡事项办理专窗申请，年由其监护人携带本人身份证和户口本合作银行帮其申领，7周岁到16周岁需提供一张一寸白底照片。

环节	办理时限	办理单位	办理人	办理岗位	岗位职责	特殊程序
受理	0.3个工作日	铜陵市人力资源和社会保障局	许锐	社保卡部门	受理社保卡申领、补换服务事项，通过省卡管系统完成事项办理，及时跟踪制卡进度，制卡完成后，通过省政务	无

					服务网完成缴费、送达等后续工作。	
审查	0.4个工作日	铜陵市人力资源和社会保障局	许锐	社保卡部门	受理社保卡申领、补换服务事项，通过省卡管系统完成事项办理，及时跟踪制卡进度，制卡完成后，通过省政务服务网完成缴费、送达等后续工作。	无
办结	0.3个工作日	铜陵市人力资源和社会保障局	许锐	社保卡部门	受理社保卡申领、补换服务事项，通过省卡管系统完成事项办理，及时跟踪制卡进度，制卡完成后，通过省政务服务网完成缴费、送达等后续工作。	无

6 中介服务

本事项不涉及中介服务

7 常见问题

1	<p>Q: 社保卡有什么用?</p> <p>A: 加载金融功能社会保障卡有社会保障应用功能与银行账户金融应用功能，从管理主体上来看，两者是相互独立的，分别由人力资源社会保障部门和加载金融功能社保卡服务银行管理；从业务应用上来看，两者有联系，银行账户可用于人力资源社会保障业务相关的缴费、待遇领取、医疗费用支付等。</p>
2	<p>Q: 社保卡忘记密码怎么办?</p> <p>A: 本人持金融社保卡和本人二代有效的身份证原件可分别到市、县金融社保卡服务部门办理密码重置业务。</p>
3	<p>Q: 社保卡金融功能激活必须本人吗?</p> <p>A: 根据金融部门规定，社保卡金融功能激活必须由本人持社保卡及身份证在卡面所属的银行网点办理激活。</p>